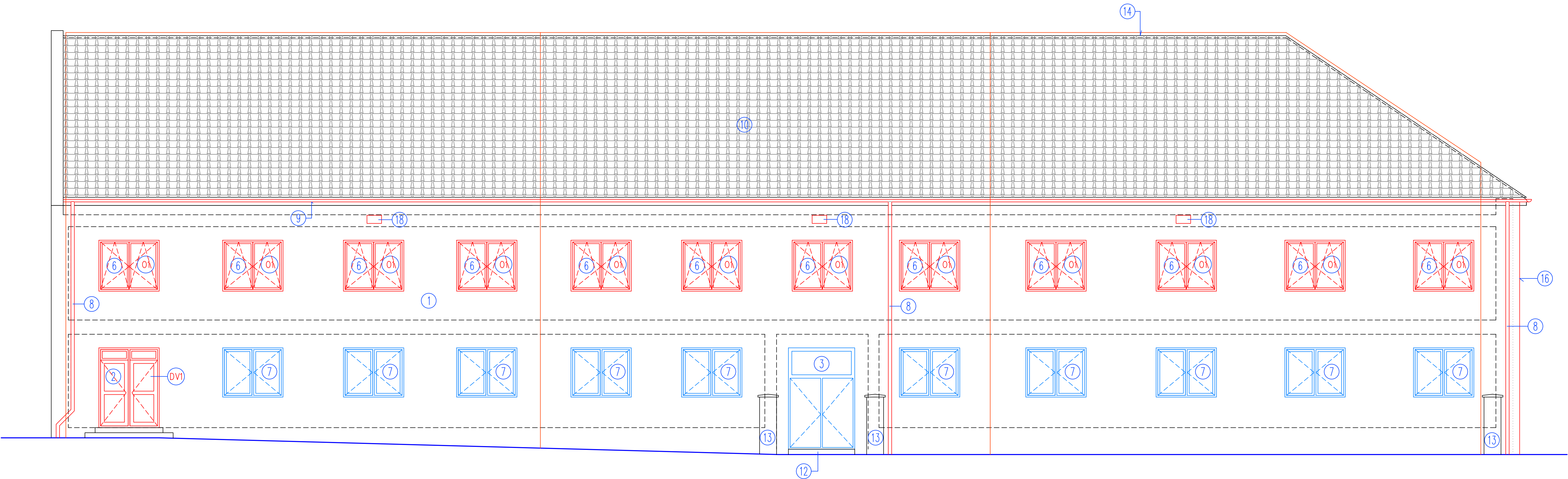
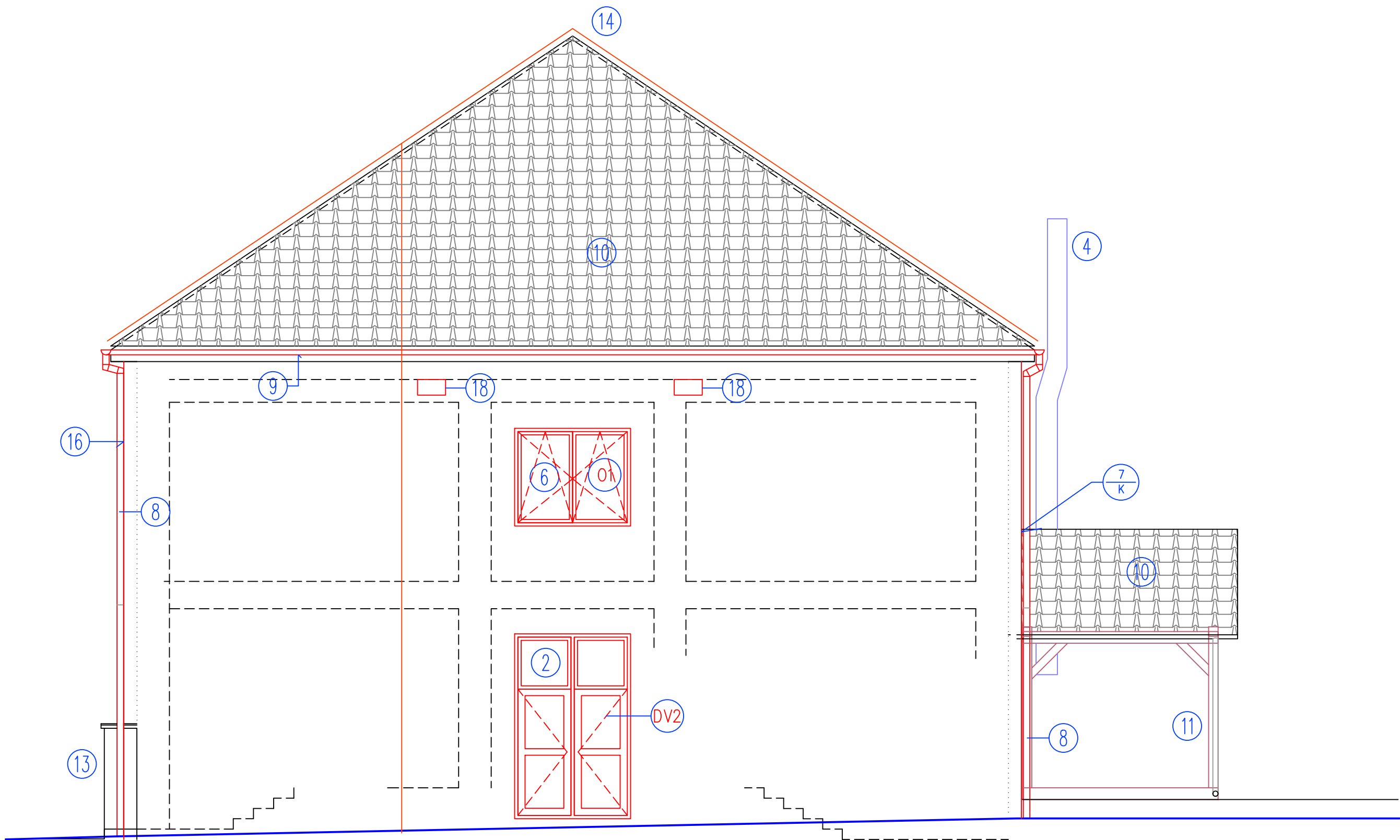


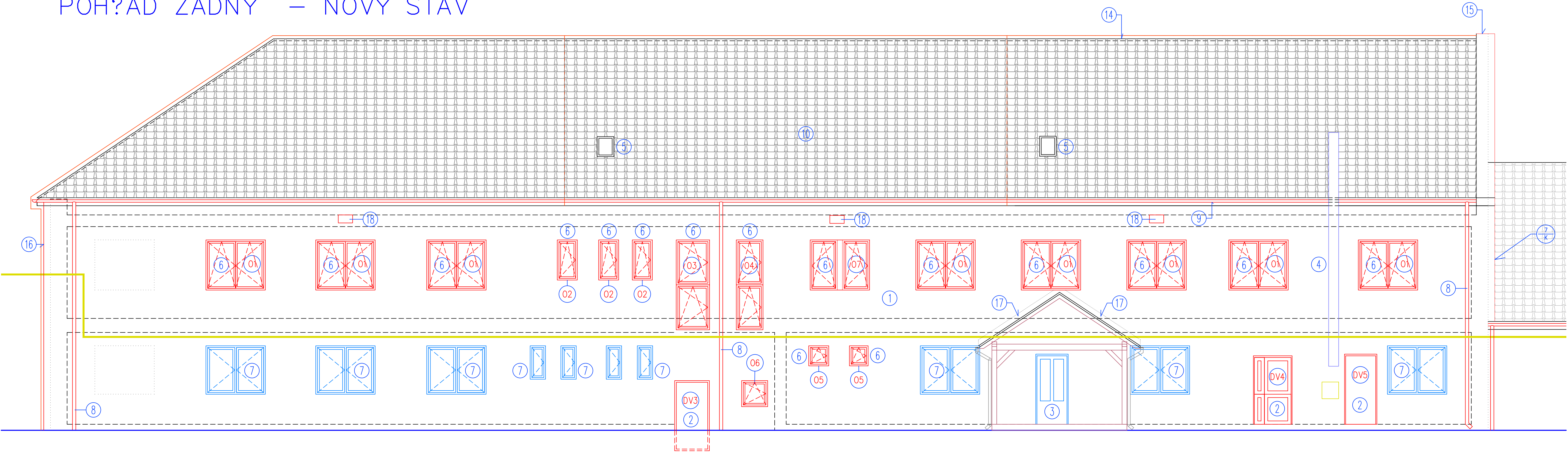
POH?AD ?ELNÝ – NOVÝ STAV



POH?AD BO?NÝ – NOVÝ STAV



POH?AD ZADNÝ – NOVÝ STAV



- PLASTOVÉ ZDVOJENÉ A DVOJITÉ OKNÁ, EXISTUJÚCE
- PLYNOVÉ POTRUBIE
- BLEZKOZVOD
- DAŽĎOVÝ Ž?AB, DAŽĎOVÝ ZVOD, NOVÝ, ALEBO DEMONTOVANÝ A SPÄTNE NAMONTOVANÝ
- KOMÍN NEREZOVÝ
- KRYTINA ŤAŽKÁ
- NOVÉ KONŠTRUKCIE
- ASANOVANÉ, DEMONTOVANÉ, BÚRANÉ KONŠTRUKCIE

LEGENDA:

- 1 – VONKAJŠIA TENKOVRSŤOVÁ OMIETKA, SILIKÁTOVÁ – NOVÁ
- 2 – VONKAJŠIE TEPELNOIZOLAČNÉ DVERE, VSTUPNÉ – NOVÉ
- 3 – VONKAJŠIE TEPELNOIZOLAČNÉ DVERE, VSTUPNÉ – EXISTUJÚCE
- 4 – KOMÍN – EXISTUJÚCI
- 5 – STRIEŠKA NAD VSTUPOM – EXISTUJÚCE
- 6 – OKNÁ TEPELNOIZOLAČNÉ, IZOLAČNÉ TROUSKLO – NOVÉ
- 7 – OKNÁ TEPELNOIZOLAČNÉ – EXISTUJÚCE
- 8 – DAŽĎOVÝ ZVOD – EXISTUJÚCI, (PRÍPADNE NOVÝ)
- 9 – DAŽĎOVÝ Ž?AB – PRESUNUTÝ, (PRÍPADNE NOVÝ)
- 10 – STREŠNÁ KRYTINA – EXISTUJÚCE
- 11 – DREVENÝ ST?P – EXISTUJÚCE
- 12 – VSTUPNÉ SCHODISKO – EXISTUJÚCE
- 13 – ST?P OPLOTENIA – EXISTUJÚCI
- 14 – HREBEŇ STRECHY – EXISTUJÚCI
- 15 – OPLECHOVANIE ŠTÍTOVÉHO MÚRU, NOVÉ
- 16 – ZATEPLENIE OBVODOVEJ STENY
- 17 – OPLECHOVANIE
- 18 – ZABUDOVANÉ HNIEZDO PRE VTÁKY, VRABCE, SÝKORKY, NETOPIERE, LASTOVIČKY

SO 01 Revitalizácia sklárstva

±0,000 = PODLAHA 1.NP

ZODP. PROJEKTANT:	VYPRACOVAL:	LÁMER spol. s r.o.
Ing. Ľubomír Lámer	Ing. Ľubomír Lámer	MALOHONTSKÁ 1546/8 POLTÁR, SLOVAKIA 979 01 TEL: 032 527 4420 FAX: 032 527 4421
STAVEBNÍK:	Banskobystrický samosprávny kraj,Námestie SNP 23/25,374420 P-05	OBJEKT
MIESTO STAVBY:	p.č. 2343/2, k.ú.; obec: Poltár; okres: Poltár	Č. ZÁKAZKY: SO-01
STUPEŇ:	PROJEKT PRE STAVEBNÉ POVOLENIE A REALIZÁCIU	DÁTUM: 05/2023
NÁZOV STAVBY:	SPOJENÁ ŠKOLA POLTÁR – MODERNIZÁCIA POLNOHOSPODÁRSTVA A NÁVRAT K SKLÁRSKYM TRADÍCIAM	
PROFESIA:	ARCHITEKTONICKO-STAVEBNÉ RIEŠENIE STAVBY	MIERKA: Č. VÝKRESU:
OBSAH VÝKRESU:	POH?ADY – NOVÝ STAV	1:100 11.